

شاخص قیمت مصرف کننده^۱ - آبان ماه ۱۴۰۳

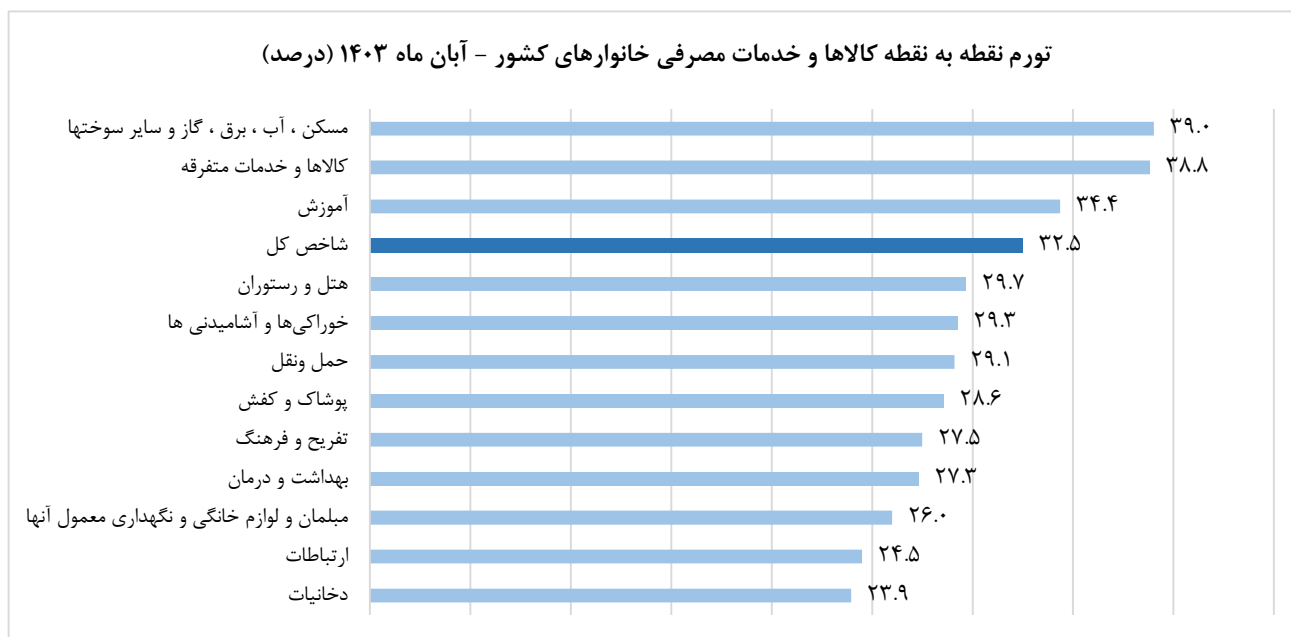
(۱۴۰۰ = ۱۰۰)

شاخص قیمت

در آبان ماه ۱۴۰۳ شاخص قیمت مصرف کننده خانوارهای کشور به عدد ۲۷۹٫۵ رسیده است که نسبت به ماه قبل، ۲٫۸ درصد افزایش، نسبت به ماه مشابه سال قبل، ۳۲٫۵ درصد افزایش و در دوازده ماهه منتهی به ماه جاری نسبت به دوره مشابه سال قبل، ۳۳٫۱ درصد افزایش داشته است.

تورم نقطه به نقطه خانوارهای کشور

منظور از تورم نقطه به نقطه، درصد تغییر عدد شاخص قیمت نسبت به ماه مشابه سال قبل می‌باشد. در آبان ماه ۱۴۰۳ تورم نقطه به نقطه خانوارهای کشور، ۳۲٫۵ درصد بوده است؛ یعنی خانوارهای کشور به طور میانگین، ۳۲٫۵ درصد بیشتر از آبان ماه ۱۴۰۲ برای خرید یک «مجموعه کالاها و خدمات یکسان» هزینه کرده‌اند. تورم نقطه به نقطه آبان ماه ۱۴۰۳ در مقایسه با ماه قبل، ۰٫۹ واحد درصد افزایش داشته است.

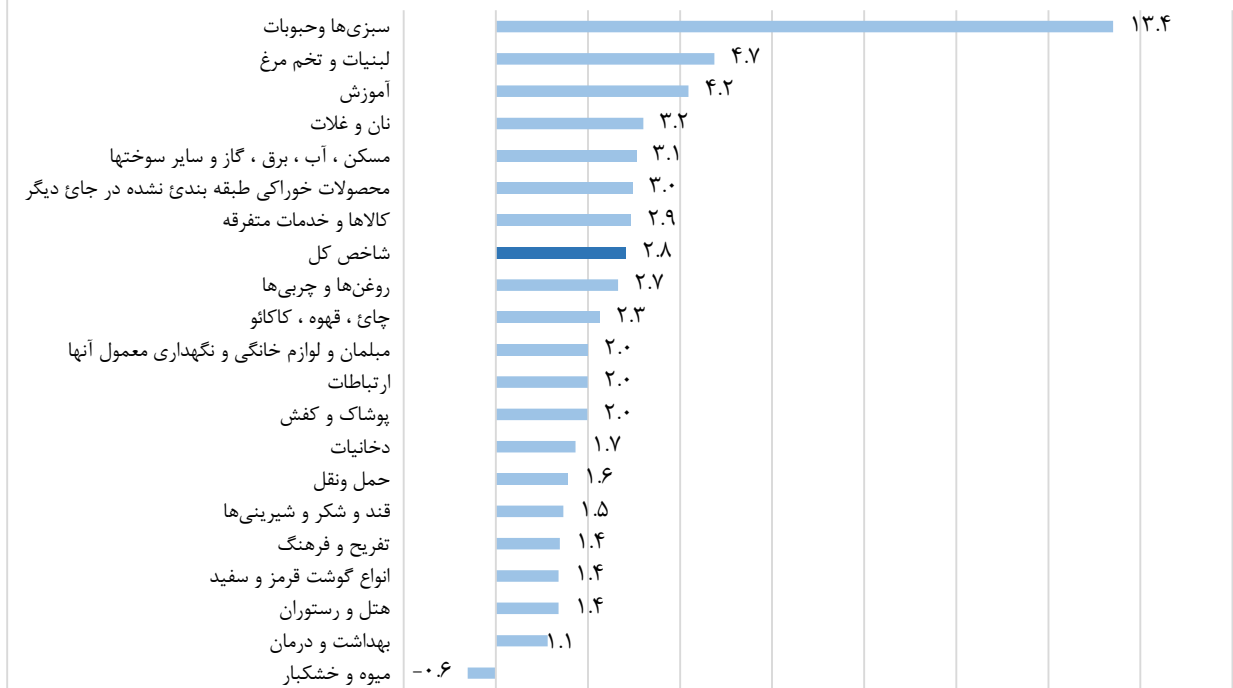


تورم ماهانه خانوارهای کشور

منظور از تورم ماهانه، درصد تغییر عدد شاخص قیمت، نسبت به ماه قبل می‌باشد. در آبان ماه ۱۴۰۳ تورم ماهانه خانوارهای کشور برابر ۲٫۸ درصد بوده است. تورم ماهانه برای گروه‌های عمده «خوراکی‌ها، آشامیدنی‌ها و دخانیات»، ۳٫۶ درصد و برای گروه عمده «کالاها و خدمات غیرخوراکی و خدمات»، ۲٫۵ درصد بوده است. تورم ماهانه بخش‌ها و گروه‌های مختلف در ماه جاری بصورت زیر است:

^۱- Consumer Price Index

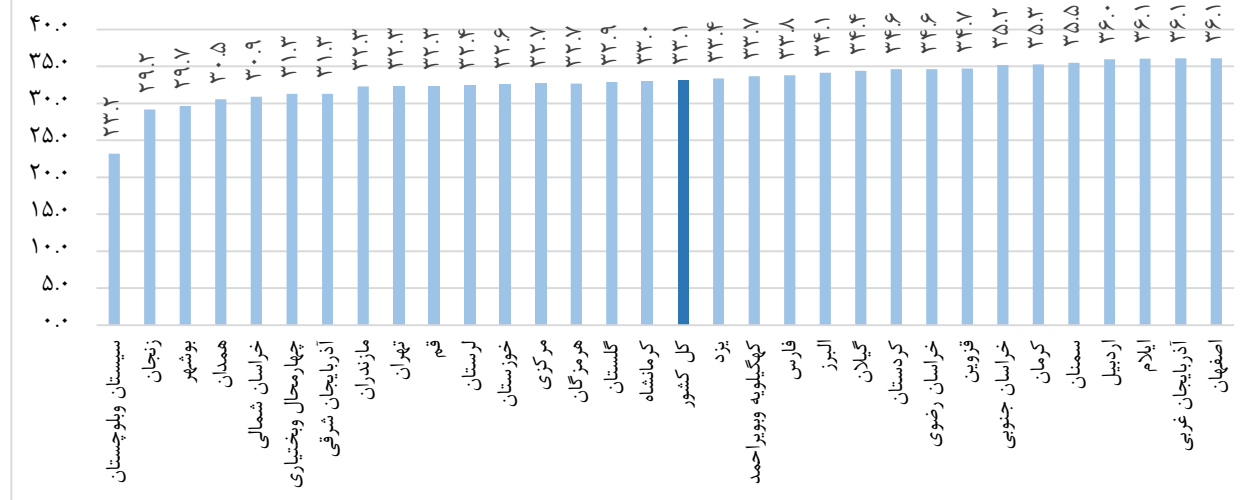
تورم ماهانه کالاها و خدمات مصرفی خانوارهای کشور - آبان ماه ۱۴۰۳ (درصد)



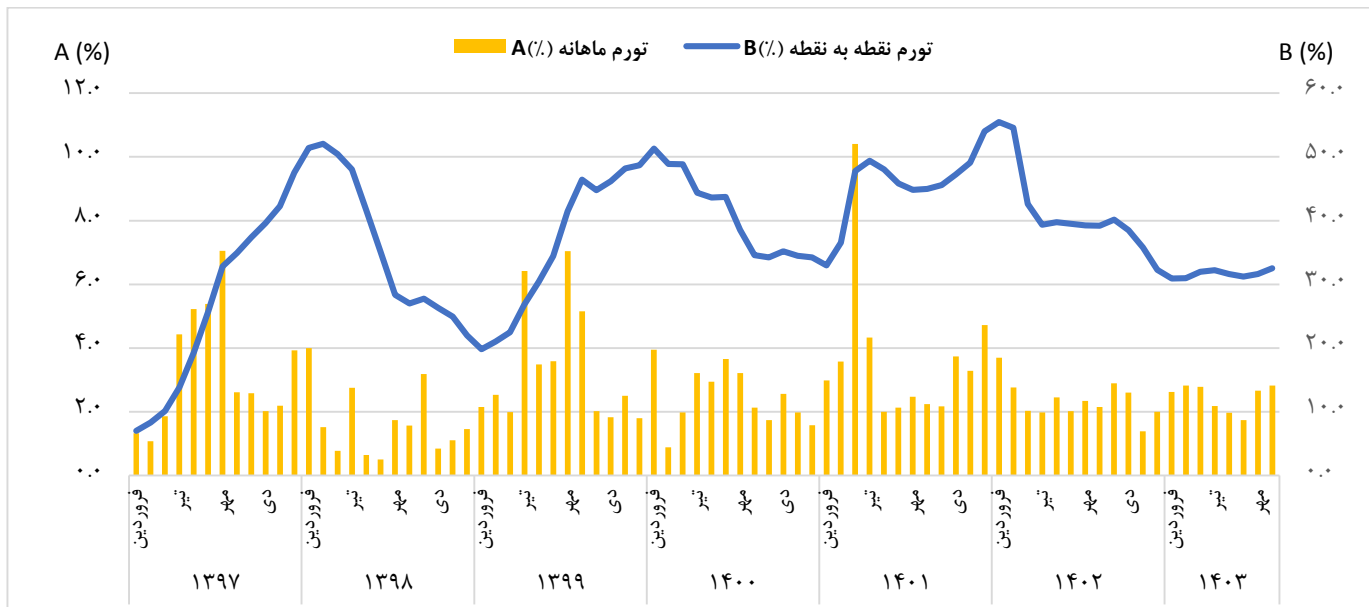
نرخ تورم سالانه خانوارهای کشور

منظور از نرخ تورم سالانه، درصد تغییر میانگین اعداد شاخص قیمت در یک سال منتهی به ماه جاری، نسبت به دوره مشابه قبل از آن می‌باشد. در آبان ماه ۱۴۰۳ نرخ تورم سالانه برای خانوارهای کشور به ۳۳.۱ درصد رسیده که نسبت به همین اطلاع در ماه قبل، ۰.۵ واحد درصد کاهش یافته است.

نرخ تورم سالانه کالاها و خدمات مصرفی خانوارهای کشور به تفکیک استان - آبان ماه ۱۴۰۳ (درصد)



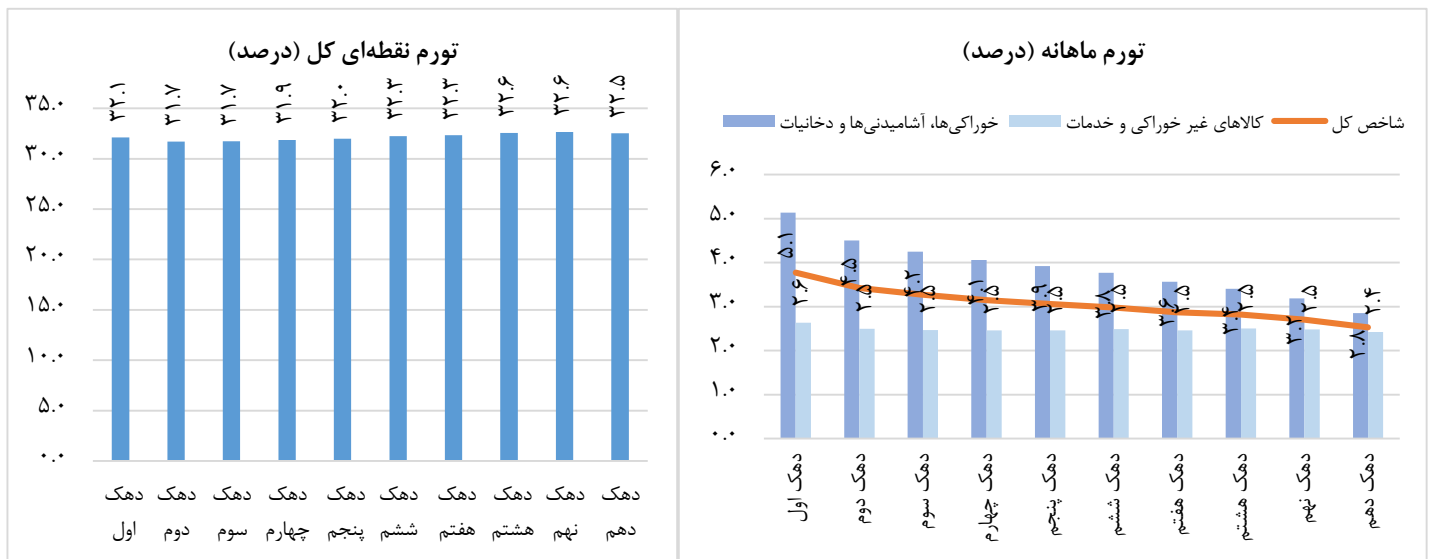
سری زمانی تورم ماهانه و نقطه به نقطه کل کشور در چند سال اخیر بصورت زیر است:



درصد تغییرات شاخص قیمت در دهک‌های هزینه‌ای کل کشور در آبان ماه ۱۴۰۳

نرخ تورم سالانه کشور در آبان ماه ۱۴۰۳ برابر ۳۳,۱ درصد است که دامنه تغییرات آن برای دهک‌های مختلف هزینه‌ای از ۳۰,۴ درصد برای دهک اول، تا ۳۳,۶ درصد برای دهک نهم است. بر این اساس فاصله تورمی دهک‌ها در این ماه به ۳,۲ واحد درصد رسید که نسبت به ماه قبل (۳,۶ واحد درصد) ۰,۴ واحد درصد کاهش داشته است.

نمودار تورم ماهانه و نقطه به نقطه برای دهک‌های مختلف هزینه‌ای در آبان ماه ۱۴۰۳ به صورت زیر است:



اطلاعات تماس

برای دریافت اطلاعات مربوط به فراداده طرح شاخص قیمت مصرف کننده [اینجا](#) را کلیک کنید.

آدرس: خیابان دکتر فاطمی، نبش رهی معیری، پلاک ۱ تلفن ۰۲۱۸۵۱۰۰ - کدپستی ۱۴۱۴۶۶۳۱۱۱ - صندوق پستی ۶۱۳-۱۴۱۵۵
 رایانامه روابط عمومی: info@sci.org.ir

جدول ۱- شاخص قیمت کالاها و خدمات مصرفی خانوار

۱۴۰۰=۱۰۰

کالاهای غیرخوراکی و خدمات		خوراکی‌ها، آشامیدنی‌ها و دخانیات		شاخص کل		شرح
آبان ۱۴۰۳	مهر ۱۴۰۳	آبان ۱۴۰۳	مهر ۱۴۰۳	آبان ۱۴۰۳	مهر ۱۴۰۳	
۲۶۵.۱	۲۵۸.۷	۳۱۳.۹	۳۰۳.۱	۲۷۹.۵	۲۷۱.۸	کل کشور
۲۶۵.۴	۲۵۹.۰	۳۱۳.۶	۳۰۳.۱	۲۷۸.۸	۲۷۱.۲	شهری
۲۶۲.۷	۲۵۶.۸	۳۱۵.۴	۳۰۳.۲	۲۸۳.۸	۲۷۵.۴	روستایی

جدول ۲- تورم نقطه به نقطه (درصد)

کالاهای غیرخوراکی و خدمات		خوراکی‌ها، آشامیدنی‌ها و دخانیات		شاخص کل		شرح
آبان ۱۴۰۳	مهر ۱۴۰۳	آبان ۱۴۰۳	مهر ۱۴۰۳	آبان ۱۴۰۳	مهر ۱۴۰۳	
۳۴.۲	۳۴.۶	۲۹.۲	۲۶.۰	۳۲.۵	۳۱.۶	کل کشور
۳۴.۵	۳۴.۹	۲۹.۲	۲۶.۱	۳۲.۸	۳۲.۰	شهری
۳۲.۴	۳۲.۵	۲۹.۰	۲۵.۷	۳۰.۹	۲۹.۴	روستایی

جدول ۳- تورم ماهانه (درصد)

کالاهای غیرخوراکی و خدمات		خوراکی‌ها، آشامیدنی‌ها و دخانیات		شاخص کل		شرح
آبان ۱۴۰۳	مهر ۱۴۰۳	آبان ۱۴۰۳	مهر ۱۴۰۳	آبان ۱۴۰۳	مهر ۱۴۰۳	
۲.۵	۲.۹	۳.۶	۲.۳	۲.۸	۲.۷	کل کشور
۲.۵	۲.۹	۳.۵	۲.۲	۲.۸	۲.۷	شهری
۲.۳	۲.۷	۴.۰	۲.۵	۳.۰	۲.۶	روستایی

جدول ۴- نرخ تورم سالانه (درصد)

کالاهای غیرخوراکی و خدمات		خوراکی‌ها، آشامیدنی‌ها و دخانیات		شاخص کل		شرح
آبان ۱۴۰۳	مهر ۱۴۰۳	آبان ۱۴۰۳	مهر ۱۴۰۳	آبان ۱۴۰۳	مهر ۱۴۰۳	
۳۵.۹	۳۶.۴	۲۷.۹	۲۸.۳	۳۳.۱	۳۳.۶	کل کشور
۳۶.۲	۳۶.۷	۲۸.۱	۲۸.۶	۳۳.۵	۳۴.۰	شهری
۳۳.۸	۳۴.۵	۲۶.۹	۲۷.۳	۳۰.۶	۳۱.۲	روستایی

شرح	ضریب اهمیت	شاخص	تورم ماهانه	تورم نقطه به نقطه	نرخ تورم سالانه
شاخص کل	۱۰۰.۰۰	۲۷۹.۵	۲.۸	۳۲.۵	۳۳.۱
۱- خوراکی‌ها و آشامیدنی‌ها	۲۸.۸۲	۳۱۵.۲	۳.۶	۲۹.۳	۲۷.۸
خوراکی‌ها	۲۷.۴۳	۳۱۸.۲	۳.۷	۲۹.۳	۲۷.۵
نان و غلات	۶.۳۸	۲۶۱.۰	۳.۲	۲۱.۷	۱۳.۸
گوشت قرمز، سفید و فرآورده‌های آن‌ها	۶.۲۹	۴۰۱.۷	۱.۴	۲۷.۳	۴۴.۴
گوشت قرمز و گوشت ماکیان	۵.۶۵	۴۱۳.۵	۱.۳	۲۷.۶	۴۴.۶
ماهی‌ها و صدف‌داران	۰.۶۴	۲۹۷.۷	۱.۶	۲۳.۹	۴۱.۶
شیر، پنیر و تخم‌مرغ	۲.۹۷	۳۱۱.۶	۴.۷	۱۹.۸	۲۱.۵
روغن‌ها و چربی‌ها	۱.۲۶	۳۹۸.۴	۲.۷	۷.۶	۱.۱
میوه و خشکبار	۳.۷۰	۲۶۸.۹	-۰.۶	۳۷.۶	۳۱.۹
سبزیجات (سبزی‌ها و حبوبات)	۴.۰۸	۳۲۶.۱	۱۳.۴	۵۹.۳	۳۰.۵
شکر، مربا، عسل، شکلات و شیرینی (قند، شکر و شیرینی‌ها)	۱.۵۹	۳۰۲.۸	۱.۵	۳۱.۸	۳۴.۱
محصولات خوراکی طبقه‌بندی نشده در جای دیگر	۱.۱۵	۲۵۹.۷	۳.۰	۳۰.۲	۲۷.۲
چای، قهوه، کاکائو، نوشابه و آب میوه (نوشابه‌های غیرالکلی)	۱.۴۰	۲۵۵.۳	۲.۳	۲۷.۵	۳۳.۹
۲- دخانیات	۰.۶۲	۲۵۶.۳	۱.۷	۲۳.۹	۳۲.۲
۳- پوشاک و کفش	۴.۵۲	۲۹۰.۶	۲.۰	۲۸.۶	۳۵.۵
۴- مسکن، آب، برق، گاز و سایر سوخت‌ها	۳۶.۱۱	۲۶۹.۰	۳.۱	۳۹.۰	۴۰.۹
مسکن*	۳۳.۹۶	۲۷۲.۴	۳.۱	۳۹.۶	۴۱.۷
اجاره	۳۳.۶۰	۲۷۱.۹	۳.۱	۳۹.۷	۴۱.۷
خدمات نگهداری و تعمیر واحد مسکونی (خدمت)	۰.۳۶	۳۱۷.۲	۲.۵	۳۶.۹	۴۲.۷
آب، برق و سوخت	۲.۱۵	۲۱۶.۵	۱.۶	۲۸.۳	۲۶.۳
۵- مبلمان و لوازم خانگی و نگهداری معمول آن‌ها	۴.۴۰	۲۴۰.۰	۲.۰	۲۶.۰	۲۷.۹
۶- بهداشت و درمان	۶.۶۸	۲۷۱.۰	۱.۱	۲۷.۳	۳۰.۰
۷- حمل و نقل	۸.۹۳	۲۴۹.۲	۱.۶	۲۹.۱	۲۷.۴
خرید وسایل نقلیه	۳.۴۴	۲۴۴.۸	۱.۹	۲۵.۳	۱۸.۲
استفاده از وسایل حمل و نقل شخصی	۴.۰۶	۲۰۸.۷	۱.۱	۲۰.۳	۲۴.۷
خدمات حمل و نقل عمومی	۱.۴۲	۳۷۵.۴	۱.۸	۵۴.۵	۵۵.۱
۸- ارتباطات	۲.۴۱	۱۶۳.۴	۲.۰	۲۴.۵	۲۰.۱
۹- تفریح و فرهنگ	۰.۸۷	۲۶۲.۰	۱.۴	۲۷.۵	۳۳.۰
۱۰- آموزش	۰.۸۸	۲۷۹.۶	۴.۲	۳۴.۴	۳۹.۶
۱۱- هتل و رستوران	۱.۳۵	۳۹۸.۳	۱.۴	۲۹.۷	۴۱.۰
۱۲- کالاها و خدمات متفرقه	۴.۴۲	۲۶۷.۴	۲.۹	۳۸.۸	۳۶.۱

* مسکن صرفاً شامل اجاره بها و خدمات نگهداری و تعمیر واحد مسکونی است.

۱۴۰۰=۱۰۰

جدول ۶ - شاخص قیمت کالاها و خدمات مصرفی خانوارهای کشور و درصد تغییرات آن برای گروه‌های اختصاصی - آبان ماه ۱۴۰۳

شرح	ضریب اهمیت	شاخص	تورم ماهانه	تورم نقطه به نقطه	نرخ تورم سالانه
شاخص کل	۱۰۰.۰۰	۲۷۹.۵	۲.۸	۳۲.۵	۳۳.۱
شاخص کل	۲۹.۴۴	۳۱۳.۹	۳.۶	۲۹.۲	۲۷.۹
	۷۰.۵۶	۲۶۵.۱	۲.۵	۳۴.۲	۳۵.۹
شاخص کل	۳۳.۶۰	۲۷۱.۹	۳.۱	۳۹.۷	۴۱.۷
	۶۶.۴۰	۲۸۳.۳	۲.۷	۲۹.۳	۲۹.۴
شاخص کل	۵۲.۱۸	۲۸۵.۲	۳.۰	۲۸.۰	۲۷.۴
	۶.۵۶	۲۴۹.۱	۲.۸	۲۹.۵	۲۳.۴
	۴۰.۱۳	۲۹۰.۹	۳.۲	۲۸.۰	۲۷.۰
	۵.۴۹	۲۸۷.۲	۱.۹	۲۶.۴	۳۴.۵
خدمات	۴۷.۸۲	۲۷۳.۲	۲.۶	۳۸.۰	۴۰.۵
خوراکی‌ها	۲۷.۴۳	۳۱۸.۲	۳.۷	۲۹.۳	۲۷.۵
خوراکی‌ها	۱۴.۶۵	۳۴۸.۸	۴.۵	۳۴.۵	۳۵.۲
	۱۲.۷۷	۲۸۳.۱	۲.۵	۲۲.۶	۱۸.۲
کالاها و خدمات عمومی	۵.۲۷	۱۶۴.۶	۰.۹	۱۸.۴	۱۷.۴

۱۴۰۰=۱۰۰

جدول ۷- شاخص قیمت کالاها و خدمات مصرفی خانوارهای کشور و درصد تغییرات آن به تفکیک مناطق جغرافیایی

خانوارهای روستایی				خانوارهای شهری				کل خانوارها				دوره زمانی
نرخ تورم سالانه	تورم نقطه به نقطه	تورم ماهانه	عدد شاخص	نرخ تورم سالانه	تورم نقطه به نقطه	تورم ماهانه	عدد شاخص	نرخ تورم سالانه	تورم نقطه به نقطه	تورم ماهانه	عدد شاخص	
۳۲.۷	×	×	۱۴.۵	۲۸.۶	×	×	۱۵.۹	۲۹.۵	×	×	۱۵.۶	سال ۱۳۹۱
۳۶.۱	×	×	۱۹.۷	۳۲.۱	×	×	۲۰.۹	۳۲.۸	×	×	۲۰.۸	سال ۱۳۹۲
۱۳.۷	×	×	۲۲.۴	۱۴.۸	×	×	۲۴.۰	۱۴.۶	×	×	۲۳.۸	سال ۱۳۹۳
۱۰.۶	×	×	۲۴.۸	۱۱.۳	×	×	۲۶.۸	۱۱.۱	×	×	۲۶.۴	سال ۱۳۹۴
۷.۲	×	×	۲۶.۶	۶.۸	×	×	۲۸.۶	۶.۹	×	×	۲۸.۲	سال ۱۳۹۵
۸.۸	×	×	۲۸.۹	۸.۱	×	×	۳۰.۹	۸.۲	×	×	۳۰.۶	سال ۱۳۹۶
۲۸.۱	×	×	۳۷.۱	۲۶.۶	×	×	۳۹.۱	۲۶.۹	×	×	۳۸.۸	سال ۱۳۹۷
۳۷.۳	×	×	۵۰.۹	۳۴.۴	×	×	۵۲.۵	۳۴.۸	×	×	۵۲.۳	سال ۱۳۹۸
۳۷.۷	×	×	۷۰.۰	۳۶.۲	×	×	۷۱.۶	۳۶.۴	×	×	۷۱.۳	سال ۱۳۹۹
۴۲.۸	×	×	۱۰۰.۰	۳۹.۷	×	×	۱۰۰.۰	۴۰.۲	×	×	۱۰۰.۰	سال ۱۴۰۰
۵۰.۶	×	×	۱۵۰.۶	۴۵.۰	×	×	۱۴۵.۰	۴۵.۸	×	×	۱۴۵.۸	سال ۱۴۰۱
۵۲.۷	۶۱.۰	۴.۴	۱۸۹.۳	۴۶.۷	۵۴.۵	۳.۶	۱۷۹.۱	۴۷.۶	۵۵.۵	۳.۷	۱۸۰.۵	فروردین
۵۴.۵	۶۰.۳	۲.۶	۱۹۴.۲	۴۸.۲	۵۳.۶	۲.۸	۱۸۴.۱	۴۹.۱	۵۴.۶	۲.۸	۱۸۵.۵	اردیبهشت
۵۳.۳	۴۳.۲	۱.۸	۱۹۷.۸	۴۷.۷	۴۲.۵	۲.۱	۱۸۷.۹	۴۸.۵	۴۲.۶	۲.۰	۱۸۹.۳	خرداد
۵۱.۶	۳۹.۱	۱.۸	۲۰۱.۳	۴۶.۸	۳۹.۴	۲.۰	۱۹۱.۶	۴۷.۵	۳۹.۴	۲.۰	۱۹۳.۰	تیر
۵۰.۲	۳۹.۶	۲.۰	۲۰۵.۴	۴۶.۱	۳۹.۸	۲.۵	۱۹۶.۵	۴۶.۷	۳۹.۸	۲.۴	۱۹۷.۷	مرداد
۴۸.۹	۳۸.۸	۱.۶	۲۰۸.۶	۴۵.۶	۳۹.۶	۲.۱	۲۰۰.۶	۴۶.۱	۳۹.۵	۲.۰	۲۰۱.۷	شهریور
۴۷.۸	۳۸.۸	۲.۰	۲۱۲.۸	۴۵.۱	۳۹.۳	۲.۴	۲۰۵.۴	۴۵.۵	۳۹.۲	۲.۳	۲۰۶.۵	مهر
۴۶.۸	۳۸.۵	۱.۹	۲۱۶.۸	۴۴.۶	۳۹.۳	۲.۲	۲۰۹.۹	۴۴.۹	۳۹.۲	۲.۲	۲۱۰.۹	آبان
۴۶.۰	۴۰.۳	۲.۹	۲۲۳.۱	۴۴.۱	۴۰.۱	۲.۹	۲۱۶.۰	۴۴.۴	۴۰.۲	۲.۹	۲۱۷.۰	آذر
۴۴.۸	۳۷.۵	۲.۱	۲۲۷.۸	۴۳.۴	۳۸.۷	۲.۷	۲۲۱.۸	۴۳.۶	۳۸.۵	۲.۶	۲۲۲.۷	دی
۴۳.۱	۳۳.۶	۰.۹	۲۲۹.۸	۴۲.۳	۳۶.۲	۱.۵	۲۲۵.۱	۴۲.۵	۳۵.۸	۱.۴	۲۲۵.۷	بهمن
۴۰.۶	۲۹.۱	۱.۸	۲۳۳.۹	۴۰.۷	۳۲.۸	۲.۰	۲۲۹.۶	۴۰.۷	۳۲.۳	۲.۰	۲۳۰.۲	اسفند
۳۸.۰	۲۷.۵	۳.۱	۲۴۱.۲	۳۸.۹	۳۱.۵	۲.۵	۲۳۵.۵	۳۸.۸	۳۰.۹	۲.۶	۲۳۶.۳	فروردین
۳۵.۶	۲۷.۶	۲.۷	۲۴۷.۸	۳۷.۲	۳۱.۶	۲.۸	۲۴۲.۲	۳۷.۰	۳۱.۰	۲.۸	۲۴۳.۰	اردیبهشت
۳۴.۴	۲۸.۹	۲.۹	۲۵۴.۸	۳۶.۴	۳۲.۵	۲.۸	۲۴۸.۹	۳۶.۱	۳۱.۹	۲.۸	۲۴۹.۷	خرداد
۳۳.۶	۲۹.۰	۱.۸	۲۵۹.۵	۳۵.۸	۳۲.۸	۲.۲	۲۵۴.۴	۳۵.۵	۳۲.۲	۲.۲	۲۵۵.۲	تیر
۳۲.۷	۲۸.۷	۱.۹	۲۶۴.۴	۳۵.۲	۳۲.۱	۲.۰	۲۵۹.۵	۳۴.۸	۳۱.۶	۲.۰	۲۶۰.۲	مرداد
۳۱.۹	۲۸.۷	۱.۵	۲۶۸.۴	۳۴.۶	۳۱.۷	۱.۸	۲۶۴.۱	۳۴.۲	۳۱.۲	۱.۷	۲۶۴.۷	شهریور
۳۱.۲	۲۹.۴	۲.۶	۲۷۵.۴	۳۴.۰	۳۲.۰	۲.۷	۲۷۱.۲	۳۳.۶	۳۱.۶	۲.۷	۲۷۱.۸	مهر
۳۰.۶	۳۰.۹	۳.۰	۲۸۳.۸	۳۳.۵	۳۲.۸	۲.۸	۲۷۸.۸	۳۳.۱	۳۲.۵	۲.۸	۲۷۹.۵	آبان

۱۴۰۲

۱۴۰۳

نرخ تورم سالانه (درصد)			عدد شاخص			ضرایب اهمیت (درصد)		دهک‌های هزینه‌ای
کالاهای غیر خوراکی و خدمات	خوراکی‌ها، آشامیدنی‌ها و دخانیات	کل	کالاهای غیر خوراکی و خدمات	خوراکی‌ها، آشامیدنی‌ها و دخانیات	شاخص کل	کالاهای غیر خوراکی و خدمات	خوراکی‌ها، آشامیدنی‌ها و دخانیات	
۳۵.۹	۲۷.۹	۳۳.۱	۲۶۵.۱	۳۱۳.۹	۲۷۹.۵	۷۰.۵۶	۲۹.۴۴	کل کشور
۳۷.۱	۲۳.۶	۳۰.۴	۲۶۲.۳	۳۰۶.۹	۲۸۱.۲	۵۷.۶	۴۲.۴	دهک اول
۳۶.۲	۲۵.۴	۳۰.۹	۲۵۹.۴	۳۰۸.۷	۲۸۰.۲	۵۷.۷	۴۲.۳	دهک دوم
۳۶.۰	۲۶.۴	۳۱.۴	۲۵۹.۰	۳۱۰.۸	۲۸۰.۳	۵۸.۹	۴۱.۱	دهک سوم
۳۶.۱	۲۶.۸	۳۱.۹	۲۵۹.۵	۳۱۰.۹	۲۷۹.۵	۶۱.۱	۳۸.۹	دهک چهارم
۳۶.۱	۲۷.۴	۳۲.۳	۲۶۰.۱	۳۱۲.۸	۲۷۹.۷	۶۲.۸	۳۷.۲	دهک پنجم
۳۶.۳	۲۷.۵	۳۲.۷	۲۶۱.۶	۳۱۳.۰	۲۷۹.۴	۶۵.۲	۳۴.۸	دهک ششم
۳۶.۲	۲۸.۲	۳۳.۱	۲۶۲.۰	۳۱۴.۰	۲۷۹.۴	۶۶.۵	۳۳.۵	دهک هفتم
۳۶.۲	۲۸.۵	۳۳.۴	۲۶۳.۶	۳۱۵.۵	۲۷۹.۷	۶۸.۹	۳۱.۱	دهک هشتم
۳۶.۱	۲۸.۶	۳۳.۶	۲۶۵.۲	۳۱۵.۸	۲۷۹.۶	۷۱.۶	۲۸.۴	دهک نهم
۳۴.۸	۲۹.۳	۳۳.۴	۲۶۸.۰	۳۱۸.۰	۲۷۸.۸	۷۸.۴	۲۱.۶	دهک دهم

جدول ۹ - ضرایب اهمیت طرح شاخص قیمت مصرف کننده به تفکیک دهک‌های هزینه‌ای (درصد)

۱۴۰۰=۱۰۰

دهک دهم	دهک نهم	دهک هشتم	دهک هفتم	دهک ششم	دهک پنجم	دهک چهارم	دهک سوم	دهک دوم	دهک اول	کل کشور	گروه‌های کالاها و خدمات
۱۰۰.۰۰	۱۰۰.۰۰	۱۰۰.۰۰	۱۰۰.۰۰	۱۰۰.۰۰	۱۰۰.۰۰	۱۰۰.۰۰	۱۰۰.۰۰	۱۰۰.۰۰	۱۰۰.۰۰	۱۰۰.۰۰	شاخص کل
۲۱.۵۵	۲۸.۴۰	۳۱.۰۸	۳۳.۴۶	۳۴.۷۵	۳۷.۱۶	۳۸.۸۷	۴۱.۰۹	۴۲.۲۹	۴۲.۳۶	۲۹.۴۴	خوراکی‌ها، آشامیدنی‌ها و دخانیات
۲۱.۲۲	۲۷.۹۵	۳۰.۴۳	۳۲.۷۲	۳۳.۹۴	۳۶.۲۸	۳۷.۸۹	۳۹.۹۴	۴۱.۲۰	۴۱.۳۵	۲۸.۸۲	۱- خوراکی‌ها و آشامیدنی‌ها
۲۰.۳۴	۲۶.۶۸	۲۹.۰۹	۳۱.۱۲	۳۲.۲۶	۳۴.۳۵	۳۵.۷۹	۳۷.۶۲	۳۸.۸۳	۳۹.۱۴	۲۷.۴۳	خوراکی‌ها
۴.۶۷	۶.۰۹	۶.۵۹	۷.۰۳	۷.۵۸	۸.۱۱	۸.۵۶	۹.۱۲	۹.۷۹	۹.۸۸	۶.۳۸	نان و غلات
۵.۰۶	۶.۴۲	۶.۸۰	۷.۲۰	۷.۱۲	۷.۷۲	۷.۸۰	۸.۱۲	۷.۹۲	۷.۲۳	۶.۲۹	گوشت قرمز و سفید و فرآورده‌های آن‌ها
۴.۳۹	۵.۶۳	۶.۰۷	۶.۵۱	۶.۵۲	۷.۱۳	۷.۲۳	۷.۵۶	۷.۴۴	۶.۷۶	۵.۶۵	گوشت قرمز و گوشت ماکیان
۰.۶۷	۰.۷۹	۰.۷۳	۰.۶۹	۰.۵۹	۰.۵۹	۰.۵۶	۰.۵۶	۰.۴۸	۰.۴۶	۰.۶۴	ماهی‌ها و صدف داران
۱.۹۷	۲.۸۱	۳.۱۴	۳.۳۴	۳.۶۴	۳.۷۶	۴.۱۳	۴.۲۸	۴.۴۶	۴.۹۱	۲.۹۷	شیر، پنیر و تخم مرغ
۰.۸۰	۱.۰۷	۱.۳۱	۱.۳۹	۱.۵۰	۱.۶۸	۱.۸۵	۲.۰۵	۲.۲۶	۲.۵۷	۱.۲۶	روغن‌ها و چربی‌ها
۳.۴۱	۳.۹۳	۴.۱۵	۴.۲۱	۴.۱۳	۴.۱۴	۴.۰۷	۳.۹۵	۳.۷۷	۳.۱۱	۳.۷۰	میوه و خشکبار
۲.۵۲	۳.۷۷	۴.۳۳	۴.۷۹	۵.۱۱	۵.۵۳	۵.۷۶	۶.۲۳	۶.۴۷	۷.۱۰	۴.۰۸	سبزیجات (سبزی‌ها و حبوبات)
۱.۱۳	۱.۵۳	۱.۶۱	۱.۸۱	۱.۸۳	۱.۹۶	۲.۱۱	۲.۲۷	۲.۴۸	۲.۶۴	۱.۵۹	شکر، مربا، عسل، شکلات و شیرینی (قند و شکر و شیرینی‌ها)
۰.۷۸	۱.۰۷	۱.۱۷	۱.۳۳	۱.۳۶	۱.۴۶	۱.۵۲	۱.۶۰	۱.۶۸	۱.۷۱	۱.۱۵	محصولات خوراکی طبقه بندی نشده در جای دیگر
۰.۸۸	۱.۲۷	۱.۳۴	۱.۶۰	۱.۶۸	۱.۹۳	۲.۱۱	۲.۳۲	۲.۳۷	۲.۲۰	۱.۴۰	چای، قهوه، کاکائو، نوشابه و آب میوه (نوشابه‌های غیر الکلی)
۰.۳۳	۰.۴۵	۰.۶۶	۰.۷۴	۰.۸۱	۰.۸۸	۰.۹۸	۱.۱۵	۱.۰۹	۱.۰۲	۰.۶۲	۲- دخانیات
۷۸.۴۵	۷۱.۶۰	۶۸.۹۲	۶۶.۵۴	۶۵.۲۵	۶۲.۸۴	۶۱.۱۳	۵۸.۹۱	۵۷.۷۱	۵۷.۶۴	۷۰.۵۶	کالاهای غیر خوراکی و خدمات
۶.۱۰	۵.۶۸	۵.۰۲	۴.۳۴	۴.۱۳	۳.۵۷	۳.۱۶	۲.۵۹	۲.۱۴	۱.۱۷	۴.۵۲	۳- پوشاک و کفش
۳۲.۸۷	۳۵.۱۰	۳۵.۷۰	۳۴.۵۰	۳۴.۷۳	۳۳.۶۸	۳۳.۷۸	۳۲.۸۱	۳۳.۹۷	۳۹.۳۸	۳۶.۱۱	۴- مسکن، آب، برق، گاز و سایر سوخت‌ها
۵.۵۳	۴.۵۱	۴.۳۳	۴.۴۵	۴.۰۴	۳.۹۳	۳.۹۲	۳.۹۳	۳.۷۸	۳.۵۸	۴.۴۰	۵- مبلمان و لوازم خانگی و نگهداری معمول آنها
۹.۴۳	۷.۶۱	۵.۹۰	۶.۱۰	۵.۶۱	۵.۴۲	۵.۰۳	۴.۸۹	۴.۸۱	۴.۲۱	۶.۶۸	۶- بهداشت و درمان
۱۳.۶۶	۸.۷۰	۷.۸۱	۷.۲۱	۶.۹۵	۶.۸۲	۶.۳۲	۶.۰۹	۵.۲۰	۳.۵۲	۸.۹۳	۷- حمل و نقل
۲.۲۱	۲.۵۲	۲.۵۹	۲.۷۳	۲.۷۸	۲.۷۴	۲.۶۷	۲.۶۰	۲.۶۱	۲.۱۱	۲.۴۱	۸- ارتباطات
۱.۱۸	۰.۹۰	۰.۹۱	۰.۸۸	۰.۸۲	۰.۷۱	۰.۶۴	۰.۵۷	۰.۴۵	۰.۲۸	۰.۸۷	۹- تفریح و فرهنگ
۱.۴۶	۱.۱۱	۰.۸۵	۰.۷۴	۰.۷۲	۰.۶۷	۰.۴۷	۰.۴۵	۰.۳۲	۰.۱۵	۰.۸۸	۱۰- آموزش
۱.۵۵	۰.۹۱	۰.۹۸	۰.۸۰	۰.۶۲	۰.۵۳	۰.۴۰	۰.۴۰	۰.۳۴	۰.۲۱	۱.۳۵	۱۱- هتل و رستوران
۴.۴۵	۴.۵۷	۴.۸۲	۴.۷۹	۴.۸۵	۴.۷۸	۴.۷۴	۴.۵۷	۴.۰۸	۳.۰۲	۴.۴۲	۱۲- کالاها و خدمات متفرقه

جدول ۱۰- سهم از تورم ماهانه شاخص قیمت مصرف کننده خانوارهای کشور به تفکیک دهک‌های هزینه‌ای - آبان ماه ۱۴۰۳

۱۴۰۰=۱۰۰

دهک دهم	دهک نهم	دهک هشتم	دهک هفتم	دهک ششم	دهک پنجم	دهک چهارم	دهک سوم	دهک دوم	دهک اول	کل کشور	گروه‌های کالاها و خدمات
۲.۵۳	۲.۷۰	۲.۸۲	۲.۸۷	۲.۹۸	۳.۰۶	۳.۱۵	۳.۲۷	۳.۴۲	۳.۷۷	۲.۸۳	شاخص کل
۰.۷۰	۱.۰۲	۱.۱۹	۱.۳۳	۱.۴۵	۱.۶۲	۱.۷۴	۱.۹۲	۲.۰۷	۲.۳۴	۱.۱۷	خوراکی‌ها، آشامیدنی‌ها و دخانیات
۰.۶۹	۱.۰۱	۱.۱۸	۱.۳۲	۱.۴۴	۱.۶۰	۱.۷۲	۱.۹۰	۲.۰۶	۲.۳۳	۱.۱۶	۱- خوراکی‌ها و آشامیدنی‌ها
۰.۶۷	۰.۹۸	۱.۱۵	۱.۲۹	۱.۴۱	۱.۵۶	۱.۶۸	۱.۸۵	۲.۰۱	۲.۲۸	۱.۱۳	خوراکی‌ها
۰.۱۱	۰.۱۶	۰.۱۹	۰.۲۱	۰.۲۴	۰.۲۷	۰.۲۹	۰.۳۱	۰.۳۵	۰.۳۴	۰.۱۹	نان و غلات
۰.۰۸	۰.۱۱	۰.۱۳	۰.۱۴	۰.۱۵	۰.۱۷	۰.۱۹	۰.۲۰	۰.۲۲	۰.۲۴	۰.۱۳	گوشت قرمز و سفید و فرآورده‌های آنها
۰.۰۷	۰.۱۰	۰.۱۱	۰.۱۳	۰.۱۴	۰.۱۶	۰.۱۸	۰.۱۹	۰.۲۱	۰.۲۳	۰.۱۱	گوشت قرمز و گوشت ماکیان
۰.۰۱	۰.۰۱	۰.۰۱	۰.۰۱	۰.۰۱	۰.۰۱	۰.۰۱	۰.۰۱	۰.۰۱	۰.۰۱	۰.۰۱	ماهی‌ها و صدف داران
۰.۱۰	۰.۱۵	۰.۱۶	۰.۱۷	۰.۱۹	۰.۲۰	۰.۲۱	۰.۲۲	۰.۲۳	۰.۲۵	۰.۱۵	شیر، پنیر و تخم مرغ
۰.۰۴	۰.۰۵	۰.۰۶	۰.۰۶	۰.۰۵	۰.۰۵	۰.۰۶	۰.۰۵	۰.۰۵	۰.۰۵	۰.۰۵	روغن‌ها و چربیها
-۰.۰۲	-۰.۰۲	-۰.۰۳	-۰.۰۲	-۰.۰۲	-۰.۰۲	-۰.۰۱	۰.۰۰	۰.۰۰	۰.۰۰	-۰.۰۲	میوه و خشکبار
۰.۳۱	۰.۴۹	۰.۵۹	۰.۶۶	۰.۷۲	۰.۸۲	۰.۸۷	۰.۹۹	۱.۰۷	۱.۳۱	۰.۵۸	سبزیجات (سبزی‌ها و حبوبات)
۰.۰۲	۰.۰۳	۰.۰۳	۰.۰۳	۰.۰۳	۰.۰۳	۰.۰۳	۰.۰۴	۰.۰۴	۰.۰۴	۰.۰۳	شکر، مربا، عسل، شکلات و شیرینی(قند، شکر و شیرینی‌ها)
۰.۰۲	۰.۰۳	۰.۰۳	۰.۰۴	۰.۰۴	۰.۰۴	۰.۰۴	۰.۰۴	۰.۰۵	۰.۰۵	۰.۰۳	محصولات خوراکی طبقه بندی نشده در جای دیگر
۰.۰۲	۰.۰۳	۰.۰۳	۰.۰۳	۰.۰۳	۰.۰۴	۰.۰۴	۰.۰۵	۰.۰۵	۰.۰۵	۰.۰۳	چای، قهوه، کاکائو، نوشابه و آب میوه (نوشابه‌های غیرالکلی)
۰.۰۱	۰.۰۱	۰.۰۱	۰.۰۱	۰.۰۱	۰.۰۱	۰.۰۲	۰.۰۲	۰.۰۲	۰.۰۲	۰.۰۱	۲- دخانیات
۱.۸۳	۱.۶۹	۱.۶۳	۱.۵۴	۱.۵۳	۱.۴۵	۱.۴۱	۱.۳۵	۱.۳۵	۱.۴۳	۱.۶۶	کالاهای غیر خوراکی و خدمات
۰.۱۲	۰.۱۲	۰.۱۱	۰.۰۹	۰.۰۹	۰.۰۸	۰.۰۷	۰.۰۶	۰.۰۴	۰.۰۲	۰.۰۹	۳- پوشاک و کفش
۰.۹۸	۱.۰۳	۱.۰۵	۱.۰۱	۱.۰۱	۰.۹۸	۰.۹۷	۰.۹۴	۰.۹۷	۱.۱۲	۱.۰۶	۴- مسکن، آب، برق، گاز و سایر سوخت‌ها
۰.۰۸	۰.۰۷	۰.۰۸	۰.۰۸	۰.۰۸	۰.۰۸	۰.۰۸	۰.۰۹	۰.۰۹	۰.۰۹	۰.۰۸	۵- مبلمان و لوازم خانگی و نگهداری معمول آنها
۰.۱۰	۰.۰۸	۰.۰۷	۰.۰۷	۰.۰۷	۰.۰۶	۰.۰۶	۰.۰۶	۰.۰۶	۰.۰۶	۰.۰۷	۶- بهداشت و درمان
۰.۲۲	۰.۱۲	۰.۱۰	۰.۰۹	۰.۰۹	۰.۰۸	۰.۰۷	۰.۰۷	۰.۰۷	۰.۰۶	۰.۱۳	۷- حمل و نقل
۰.۰۳	۰.۰۳	۰.۰۳	۰.۰۳	۰.۰۳	۰.۰۳	۰.۰۲	۰.۰۲	۰.۰۲	۰.۰۱	۰.۰۳	۸- ارتباطات
۰.۰۲	۰.۰۱	۰.۰۱	۰.۰۱	۰.۰۱	۰.۰۱	۰.۰۱	۰.۰۱	۰.۰۱	۰.۰۰	۰.۰۱	۹- تفریح و فرهنگ
۰.۰۶	۰.۰۵	۰.۰۴	۰.۰۳	۰.۰۳	۰.۰۳	۰.۰۲	۰.۰۲	۰.۰۱	۰.۰۰	۰.۰۴	۱۰- آموزش
۰.۰۴	۰.۰۲	۰.۰۳	۰.۰۲	۰.۰۲	۰.۰۱	۰.۰۱	۰.۰۱	۰.۰۱	۰.۰۰	۰.۰۳	۱۱- هتل و رستوران
۰.۱۸	۰.۱۴	۰.۱۳	۰.۱۱	۰.۱۱	۰.۰۹	۰.۰۸	۰.۰۸	۰.۰۷	۰.۰۶	۰.۱۲	۱۲- کالاها و خدمات متفرقه

** توضیح: اعداد سطر اول تورم ماهانه (درصد) هر دهک را نشان می‌دهد و اعداد در سلول‌های دیگر نشان دهنده سهم هر گروه، بخش یا طبقه (واحد درصد) در افزایش/کاهش تورم ماهانه در هر دهک می‌باشد.

جدول ۱۱- شاخص قیمت کل کالاها و خدمات مصرفی خانوارهای کشور و درصد تغییرات آن به تفکیک استان - آبان ماه ۱۴۰۳ (درصد)

۱۴۰۰=۱۰۰

کالاهای غیر خوراکی و خدمات				خوراکی‌ها و آشامیدنی‌ها و دخانیات					شاخص کل				نام استان	
نرخ تورم سالانه	تورم نقطه به نقطه	تورم ماهانه	شاخص	ضریب اهمیت	نرخ تورم سالانه	تورم نقطه به نقطه	تورم ماهانه	شاخص	ضریب اهمیت	نرخ تورم سالانه	تورم نقطه به نقطه	تورم ماهانه		شاخص کل
۲۵.۹	۳۴.۲	۲.۵	۲۶۵.۱	۷۰.۵۶	۲۷.۹	۲۹.۲	۳.۶	۳۱۳.۹	۲۹.۴۴	۳۳.۱	۳۲.۵	۲.۸	۲۷۹.۵	کل کشور
۳۴.۲	۳۱.۲	۲.۸	۲۷۹.۸	۶۸.۴۱	۲۶.۱	۲۷.۱	۴.۸	۳۱۴.۷	۳۱.۵۹	۳۱.۳	۲۹.۸	۳.۵	۲۹۰.۸	آذربایجان شرقی
۴۰.۸	۴۰.۲	۲.۷	۲۹۳.۷	۶۶.۶۱	۲۸.۵	۲۹.۳	۵.۴	۳۱۹.۴	۳۳.۲۹	۳۶.۱	۳۶.۱	۳.۶	۳۰۲.۳	آذربایجان غربی
۴۰.۲	۳۸.۰	۲.۱	۲۶۶.۸	۶۷.۵۱	۲۹.۶	۲۶.۸	۲.۲	۳۲۷.۸	۳۲.۴۹	۳۶.۰	۳۳.۶	۲.۲	۲۸۶.۶	اردبیل
۳۸.۷	۳۶.۷	۲.۴	۲۹۱.۵	۷۱.۵۷	۳۰.۷	۳۰.۲	۳.۷	۳۲۵.۴	۲۸.۴۳	۳۶.۱	۳۴.۶	۲.۸	۳۰۱.۱	اصفهان
۳۷.۶	۳۱.۴	۲.۱	۲۸۰.۷	۷۴.۸۹	۲۵.۸	۲۸.۹	۳.۵	۳۱۸.۳	۲۵.۱۱	۳۴.۱	۳۰.۷	۲.۵	۲۹۰.۱	البرز
۴۲.۳	۴۱.۴	۳.۷	۲۸۵.۸	۶۰.۱۴	۲۸.۹	۲۹.۳	۴.۱	۳۲۸.۴	۳۹.۸۶	۳۶.۱	۳۵.۹	۳.۸	۳۰۲.۸	ایلام
۳۰.۴	۲۸.۷	۲.۳	۲۳۵.۳	۶۰.۸۳	۲۸.۷	۳۳.۱	۶.۲	۳۰۲.۸	۳۹.۱۷	۲۹.۷	۳۰.۷	۴.۰	۲۶۱.۷	بوشهر
۳۴.۰	۳۴.۰	۲.۴	۲۵۴.۴	۷۸.۰۹	۲۷.۷	۳۰.۹	۲.۶	۳۰۷.۴	۲۱.۹۱	۳۲.۳	۳۳.۲	۲.۵	۲۶۶.۰	تهران
۳۴.۲	۳۱.۲	۳.۳	۲۷۸.۰	۶۰.۳۶	۲۷.۷	۲۸.۶	۴.۰	۳۲۴.۷	۳۹.۶۴	۳۱.۳	۳۰.۱	۳.۶	۲۹۶.۵	چهارمحال و بختیاری
۴۰.۷	۳۷.۹	۲.۸	۲۷۵.۸	۶۰.۸۱	۲۸.۶	۲۴.۸	۱.۶	۳۰۵.۲	۳۹.۱۹	۳۵.۲	۳۲.۱	۲.۳	۲۸۷.۳	خراسان جنوبی
۳۷.۴	۳۳.۲	۲.۶	۲۶۲.۱	۶۹.۲۲	۲۹.۸	۲۹.۸	۲.۲	۳۱۹.۳	۳۰.۷۸	۳۴.۶	۳۲.۰	۲.۵	۲۷۹.۷	خراسان رضوی
۳۷.۸	۳۳.۷	۲.۶	۲۷۷.۴	۶۰.۶۱	۲۲.۷	۲۵.۴	۳.۲	۳۰۷.۹	۳۹.۳۹	۳۰.۹	۳۰.۱	۲.۸	۲۸۹.۴	خراسان شمالی
۳۶.۱	۳۷.۰	۳.۱	۲۴۸.۵	۶۱.۲۴	۲۸.۴	۲۹.۱	۳.۹	۳۰۶.۸	۳۸.۷۶	۳۲.۶	۳۳.۵	۳.۴	۲۷۱.۱	خوزستان
۳۲.۳	۳۱.۹	۲.۶	۲۵۲.۵	۷۰.۴۵	۲۳.۳	۲۴.۴	۳.۴	۲۹۷.۲	۲۹.۵۵	۲۹.۲	۲۹.۳	۲.۹	۲۶۵.۷	زنجان
۴۰.۸	۳۹.۰	۱.۸	۲۶۴.۱	۶۲.۰۶	۲۸.۹	۳۰.۳	۱.۹	۳۰۳.۵	۳۷.۹۴	۳۵.۵	۳۵.۳	۱.۹	۲۷۹.۱	سمنان
۲۶.۷	۲۸.۷	۲.۵	۲۲۳.۲	۶۱.۱۶	۱۹.۵	۲۱.۲	۳.۲	۳۰۲.۳	۳۸.۸۴	۲۳.۲	۲۵.۱	۲.۸	۲۵۳.۹	سیستان و بلوچستان
۳۶.۵	۳۵.۶	۲.۱	۲۵۸.۱	۶۹.۴۳	۲۹.۲	۲۹.۵	۳.۶	۳۱۲.۸	۳۰.۵۷	۳۳.۸	۳۳.۴	۲.۷	۲۷۴.۸	فارس
۴۰.۸	۳۶.۸	۲.۴	۲۷۷.۶	۶۶.۹۸	۲۴.۸	۲۷.۱	۴.۱	۳۰۲.۴	۳۳.۰۲	۳۴.۷	۳۳.۲	۳.۰	۲۸۵.۸	قزوین
۳۵.۲	۳۴.۳	۲.۶	۲۷۰.۸	۶۸.۲۱	۲۷.۳	۳۰.۰	۳.۴	۳۰۳.۰	۳۱.۷۹	۳۲.۳	۳۲.۸	۲.۹	۲۸۱.۱	قم
۳۸.۷	۳۶.۸	۳.۰	۲۸۸.۷	۶۱.۵۷	۲۹.۴	۲۸.۸	۶.۱	۳۲۷.۴	۳۸.۴۳	۳۴.۶	۳۳.۳	۴.۳	۳۰۳.۶	کردستان
۴۱.۶	۳۶.۹	۲.۰	۲۷۲.۹	۶۱.۷۵	۲۷.۴	۲۷.۸	۳.۱	۳۱۱.۷	۳۸.۲۵	۳۵.۳	۳۳.۰	۲.۵	۲۸۷.۷	کرمان
۳۵.۷	۲۸.۶	۱.۷	۲۶۶.۵	۶۲.۵۱	۲۹.۵	۳۰.۲	۴.۲	۳۳۰.۴	۳۷.۴۹	۳۳.۰	۲۹.۳	۲.۸	۲۹۰.۵	کرمانشاه
۳۷.۰	۳۴.۵	۳.۰	۲۷۸.۸	۶۵.۸۷	۲۸.۳	۲۹.۱	۳.۹	۳۱۰.۳	۳۴.۱۳	۳۳.۷	۳۲.۵	۳.۳	۲۸۹.۶	کهگیلویه و بویراحمد
۳۵.۸	۳۳.۶	۲.۲	۲۶۴.۶	۶۹.۷۹	۲۷.۷	۲۹.۷	۳.۸	۳۱۸.۸	۳۰.۲۱	۳۲.۹	۳۲.۲	۲.۷	۲۸۱.۰	گلستان
۳۷.۲	۳۴.۵	۲.۹	۲۶۸.۴	۷۱.۸۶	۲۸.۷	۲۷.۴	۵.۲	۳۰۶.۸	۲۸.۱۴	۳۴.۴	۳۲.۲	۳.۶	۲۷۹.۲	گیلان
۳۷.۳	۳۹.۵	۳.۹	۲۸۶.۸	۶۱.۷۱	۲۶.۶	۲۵.۱	۴.۹	۳۳۹.۵	۳۸.۲۹	۳۲.۴	۳۳.۰	۴.۴	۳۰۷.۰	لرستان
۳۴.۹	۳۳.۲	۲.۱	۲۶۳.۰	۶۹.۶۹	۲۷.۴	۲۹.۱	۴.۰	۳۰۷.۲	۳۰.۳۱	۳۲.۳	۳۱.۸	۲.۷	۲۷۶.۴	مازندران
۳۵.۹	۳۳.۸	۲.۷	۲۶۹.۱	۶۵.۰۵	۲۸.۱	۲۹.۵	۴.۱	۳۲۳.۲	۳۴.۹۵	۳۲.۷	۳۲.۱	۳.۲	۲۸۸.۰	مرکزی
۳۵.۳	۳۵.۰	۲.۹	۲۷۲.۴	۶۸.۱۵	۲۸.۲	۳۱.۹	۴.۰	۳۲۰.۱	۳۱.۸۵	۳۲.۷	۳۳.۹	۳.۳	۲۸۷.۶	هرمزگان
۳۳.۲	۳۱.۲	۱.۸	۲۶۲.۳	۷۰.۲۹	۲۵.۷	۲۷.۹	۳.۷	۳۱۶.۴	۲۹.۷۱	۳۰.۵	۳۰.۱	۲.۵	۲۷۸.۴	همدان
۳۶.۱	۲۹.۶	۲.۱	۲۹۸.۰	۶۴.۹۳	۲۹.۱	۲۸.۴	۱.۸	۳۲۵.۶	۳۵.۰۷	۳۳.۴	۲۹.۲	۲.۰	۳۰۷.۷	یزد